



# OASSIS

URBAN LIVING





## UN QUARTIER INNOVANT ET DURABLE

Le maître d'ouvrage Patrimonium et les architectes Bauart et KCAP ont mis leurs compétences en commun pour concevoir un quartier mixte innovant, durable et moderne, parfaitement adapté au milieu urbain.

### CONFORT, VERDURE ET CONVIVIALITÉ

Du choix des matériaux à la disposition des immeubles, tout a été pensé pour contribuer au confort des résidents d'OASSIS. Les aménagements extérieurs ont également été conçus avec un soin particulier: les toits accueilleront jardins potagers et panneaux solaires tandis qu'arbres, aires de jeu et de détente, dont un parc public de 3200 m<sup>2</sup>, créeront un environnement convivial et propice à une mixité sociale et générationnelle.

### COMMERCES ET ACTIVITÉS

Le quartier OASSIS prévoit d'accueillir de nombreuses enseignes telles que des épiceries, un fitness, de la restauration, des bureaux et plusieurs boutiques.

Une offre commerciale variée complétée par des établissements de type parapublic (crèche, pharmacie, cabinets), conférant à OASSIS le statut de pôle d'attraction pour les environs.

### OASSIS EN BREF

- ◆ Lieu de vie et d'activités
- ◆ 7 immeubles répartis en îlots
- ◆ Toits avec jardins et panneaux solaires
- ◆ Parc public de 3 200 m<sup>2</sup> et vastes jardins
- ◆ Pavillon public de 800 m<sup>2</sup>



# OASSIS

URBAN LIVING

## OASSIS EN CHIFFRES

- ◆ 35 700 m<sup>2</sup> de terrain
- ◆ Plus de 53 000 m<sup>2</sup> de surfaces à louer
- ◆ 550 logements
- ◆ 70% de surface habitable
- ◆ 30% de surface commerciale et administrative



## CRISSIER, UNE COMMUNE DYNAMIQUE EN PLEIN ESSOR

Située dans l'agglomération lausannoise, à la croisée des principales voies de communication du canton, la commune de Crissier jouit des nombreux avantages de la métropole (mobilité, culture, sport, tourisme) tout en se positionnant comme un pôle commercial incontournable. En pleine croissance, elle compte de nombreux projets d'envergure.

### LES ATOUTS DE CRISSER

- ◆ Population de 8 200 habitants (10 000 horizon 2020)
- ◆ Nouveaux axes de mobilité (bus, tram, pistes cyclables)
- ◆ Une urbanisation harmonieuse pour une qualité de vie optimale



### CRISSIER, INTÉGRÉE DANS LE GRAND LAUSANNE

Crissier se situe aux portes de Lausanne, quatrième ville touristique de Suisse, qui se distingue par ses vocations de capitale olympique (siège du CIO), de ville durable, de pôle de formation (EPFL, IMD, UNIL, écal) et de cité de culture. La capitale du canton de Vaud, qui compte 130 000 habitants, accueille également de nombreuses entreprises internationales, en particulier des sièges de sociétés multinationales (Philip Morris, Nespresso, Bobst).

# L'EMPLACEMENT IDÉAL POUR DÉVELOPPER VOTRE ACTIVITÉ COMMERCIALE

Sur les 53 000 m<sup>2</sup> de surface totale du projet, plus de 15 000 m<sup>2</sup> sont dédiés aux espaces commerciaux et administratifs. Le rez-de-chaussée de chaque bâtiment dispose de vastes volumes lumineux, modulables selon les besoins.

## DES LOCAUX MODERNES

Les surfaces bénéficieront de pré-installations techniques offrant un haut niveau de confort et d'efficacité. Les lots seront aménagés par projet au gré du preneur, permettant tout type d'activité.

## UNE DESTINATION UNIQUE

Au cœur d'une région dynamique en plein essor, le pôle OASSIS est l'emplacement idéal pour le développement d'activités commerciales. Côté route, les grandes vitrines avec enseigne jouiront d'une visibilité exceptionnelle auprès des quelques 35 000 véhicules empruntant chaque jour cet axe routier. Côté cour, des terrasses

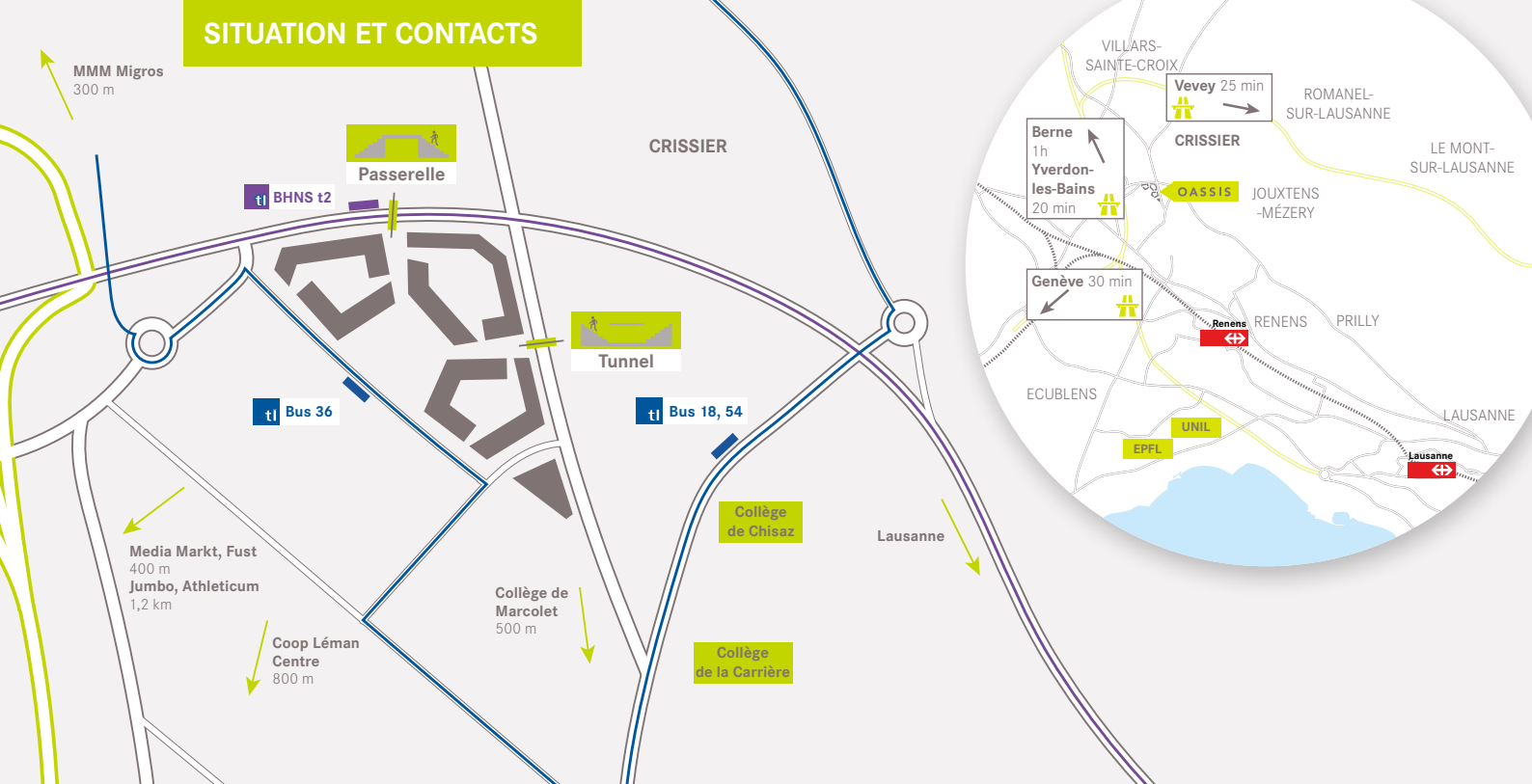
conviviales bordées de verdure accueilleront passants et résidents d'un quartier qui comptera près de 1 300 habitants auxquels s'ajouteront chaque jour près de 500 employés.

## EMPLACEMENT STRATÉGIQUE

- ◆ Au cœur d'une région dynamique en pleine croissance
- ◆ Carrefour de la Suisse romande
- ◆ Plus de 25 000 véhicules transitent chaque jour à cet endroit
- ◆ Près de 1 300 habitants ainsi que près de 500 employés



## SITUATION ET CONTACTS



## SITUATION ET ACCÈS

Outre un parking souterrain totalisant plus de 800 places, OASSIS sera desservi par de nouveaux arrêts de bus des Transports Lausannois.

### MOBILITÉ DOUCE

- ◆ Une passerelle enjambera la route de Crissier et un passage souterrain sera aménagé sous la route de Marcholet pour piétons et cyclistes.

### EN VOITURE

- ◆ Lausanne-centre en 10 minutes
- ◆ Accès direct aux autoroutes A1 et A9
- ◆ A 5 minutes de l'EPFL et à 10 minutes de l'aéroport de la Blécherette et de l'IMD

### TRANSPORTS PUBLICS

- ◆ Nouvel arrêt pour le bus TL N° 36 (dir. gare de Renens) et augmentation de la fréquence
- ◆ Dès 2022, nouvelle ligne de bus à haute fréquence (BHNS) reliant le centre de Crissier à la place St-François, au cœur de Lausanne. Dès 2025 elle sera prolongée et s'arrêtera directement devant le quartier.

◆ PLUS D'INFORMATIONS SUR [WWW.OASSIS.CH](http://WWW.OASSIS.CH) ◆

### CONTACT :

[location@oassis.ch](mailto:location@oassis.ch) ou 058 255 05 85

#### COMMERCIALISÉ PAR :



RÉGIE DU RHÔNE  
[www.regierhone.ch](http://www.regierhone.ch)



SPG INTERCITY  
[vaud.spgintercity.ch](http://vaud.spgintercity.ch)

PRIVERA

PRIVERA  
[www.privera.ch](http://www.privera.ch)



OASSIS  
UNE RÉALISATION  
PATRIMONIUM

Les images et textes présents sur cette brochure et ses annexes ne revêtent aucune valeur contractuelle.

◆ UNE SITUATION EXCEPTIONNELLE ◆

# PLAN GÉNÉRAL DES SURFACES COMMERCIALES RÉPARTIES PAR TYPE D'ACTIVITÉ ENVISAGÉ

Prix indicatif : CHF 280.-/m<sup>2</sup>/an

LIVRAISON DÈS MI-2019

Les surfaces peuvent être combinées ou divisées selon souhaits et possibilités

PLANS DÉTAILLÉS PAR SURFACE SUR [WWW.OASSIS.CH/SURFACES-COMMERCIALES](http://WWW.OASSIS.CH/SURFACES-COMMERCIALES)

**COMMERCE NON ALIMENTAIRE**

- Enseignes spécialisées (électro-loisirs, bijoux, livres, mode, sport ...)
- Expo vente (ameublement, construction, cuisinistes ...)

**COMMERCE ALIMENTAIRE**

- Enseignes spécialisées (boulangerie, boucherie, ...)

**SERVICES**

- Restaurant / Tea room
- Sport / Espace santé
- Autres

**ARTISANAT**

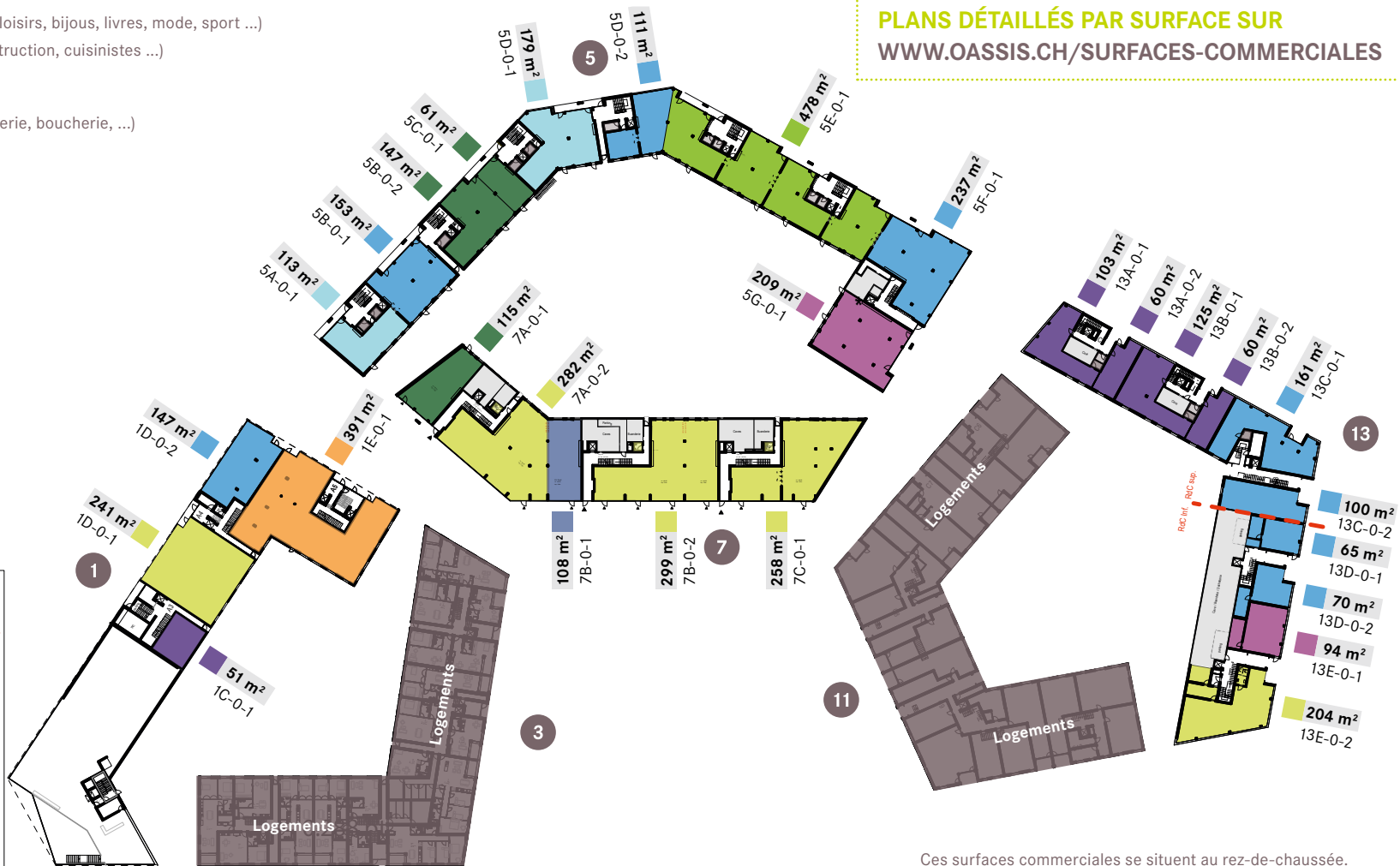
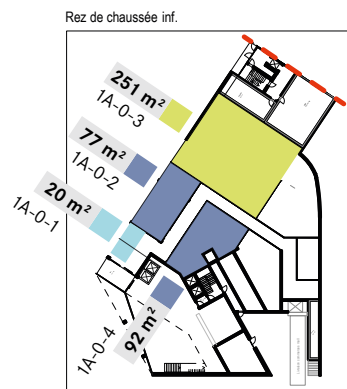
- Loft ou artisanat

**PARA-PUBLIC**

- Crèche

**BUREAUX**

- Bureaux



Ces surfaces commerciales se situent au rez-de-chaussée.

# PLAN GÉNÉRAL DES SURFACES COMMERCIALES RÉPARTIES PAR TYPE D'ACTIVITÉ ENVISAGÉ

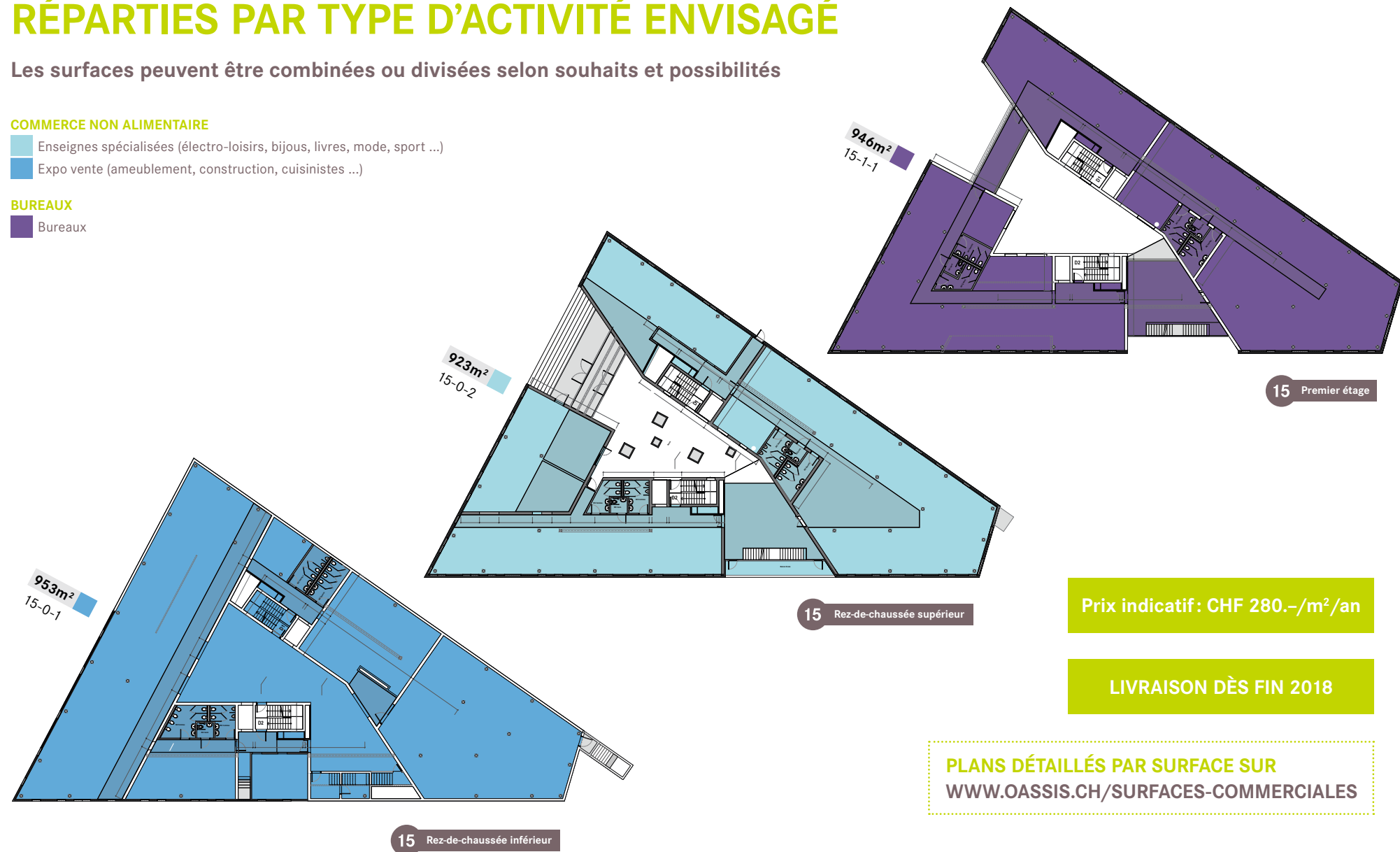
Les surfaces peuvent être combinées ou divisées selon souhaits et possibilités

## COMMERCE NON ALIMENTAIRE

- Enseignes spécialisées (électro-loisirs, bijoux, livres, mode, sport ...)
- Expo vente (ameublement, construction, cuisinistes ...)

## BUREAUX

- Bureaux



Prix indicatif : CHF 280.-/m<sup>2</sup>/an

LIVRAISON DÈS FIN 2018

PLANS DÉTAILLÉS PAR SURFACE SUR  
[WWW.OASSIS.CH/SURFACES-COMMERCIALES](http://WWW.OASSIS.CH/SURFACES-COMMERCIALES)